



**КОМИТЕТ ИМУЩЕСТВЕННЫХ ОТНОШЕНИЙ  
АДМИНИСТРАЦИИ ПЕРМСКОГО МУНИЦИПАЛЬНОГО РАЙОНА**

**РАСПОРЯЖЕНИЕ**

22.11.2022

№ 4957

**О внесении изменений в  
распоряжение комитета  
имущественных отношений  
администрации Пермского  
муниципального района  
от 15.09.2022 № 3868  
«Об установлении  
публичного сервитута на часть  
земельных участков»**

В соответствии с Федеральным законом от 25.10.2001 № 137-ФЗ «О введении в действие Земельного кодекса Российской Федерации», пп. 5.5.3 п. 5.5 разд. 5 Положения о комитете имущественных отношений администрации Пермского муниципального района, утвержденного решением Земского Собрания Пермского муниципального района Пермского края от 22.12.2016 № 178, на основании ходатайства открытого акционерного общества «Межрегиональная распределительная сетевая компания Урала» (ИНН 6671163413, ОГРН 1056604000970) (далее - ОАО «МРСК Урала») от 01.11.2022 № 11259:

1. Внести в распоряжение Комитета имущественных отношений администрации Пермского муниципального района от 15.09.2022 № 3868 «Об установлении публичного сервитута на часть земельных участков» следующее изменение:

1.1. Пункт 1 читать в новой редакции: «1. Установить в интересах ОАО «МРСК Урала» публичный сервитут общей площадью 13646 кв.м. на часть земельных участков:

- с кадастровым номером 59:32:0000000:13150, расположенный по адресу: Пермский край, Пермский район, Хохловское с/п., с. Хохловка, примыкающий к земельному участку с кадастровым номером 59:32:2400001:177;

- с кадастровым номером 59:32:0000000:14976, расположенный по адресу: Пермский край, р-н Пермский, с.п. Хохловское, с. Хохловка, ул. Камская;

- с кадастровым номером 59:32:0000000:14977, расположенный по адресу: Пермский край, р-н Пермский, с.п. Хохловское, с. Хохловка, ул. Камская;

- с кадастровым номером 59:32:0000000:15369, расположенный по адресу: Пермский край, Пермский р-н, Хохловское с/п, Хохловка с, Камская ул;
- с кадастровым номером 59:32:2400001:115, расположенный по адресу: Пермский край, р-н Пермский, с.п. Хохловское, с. Хохловка, ул. Верхняя, з/у 3;
- с кадастровым номером 59:32:2400001:117, расположенный по адресу: край Пермский, р-н Пермский, с/п Хохловское, с. Хохловка;
- с кадастровым номером 59:32:2400001:13, расположенный по адресу: Пермский край, Пермский район, с/п Хохловское, с. Хохловка, ул. Камская, дом 6;
- с кадастровым номером 59:32:2400001:139, расположенный по адресу: Пермский край, р-н Пермский, с.п. Хохловское, с. Хохловка, ул. Верхняя, з/у 3а;
- с кадастровым номером 59:32:2400001:145, расположенный по адресу: Пермский край, р-н Пермский, с.п. Хохловское, с. Хохловка, ул. Камская, з/у 36;
- с кадастровым номером 59:32:2400001:149, расположенный по адресу: край Пермский, р-н Пермский, с/п Хохловское, с. Хохловка, ул. Камская, дом 45;
- с кадастровым номером 59:32:2400001:150, расположенный по адресу: Пермский край, Пермский р-н, Хохловское с/п, с. Хохловка, ул. Камская, дом 27;
- с кадастровым номером 59:32:2400001:153, расположенный по адресу: Пермский край, р-н Пермский, Хохловское с/п, с. Хохловка, ул. Камская, 38;
- с кадастровым номером 59:32:2400001:155, расположенный по адресу: Пермский край, Пермский р-н, с/п Хохловское, с. Хохловка;
- с кадастровым номером 59:32:2400001:157, расположенный по адресу: край Пермский, р-н Пермский, с/п Хохловское, д. Хохловка, ул. Камская, дом 29;
- с кадастровым номером 59:32:2400001:177, расположенный по адресу: Пермский край, Пермский район, Хохловское с/п, с. Хохловка;
- с кадастровым номером 59:32:2400001:216, расположенный по адресу: Пермский край, Пермский р-н, д. Хохловка;
- с кадастровым номером 59:32:2400001:218, расположенный по адресу: край Пермский, р-н Пермский, с/пос. Хохловское, с. Хохловка;
- с кадастровым номером 59:32:2400001:219, расположенный по адресу: Пермский край, р-н Пермский, с.п. Хохловское, с. Хохловка, ул. Камская, з/у 33;
- с кадастровым номером 59:32:2400001:221, расположенный по адресу: край Пермский, р-н Пермский, с/п Хохловское, с. Хохловка, ул. Камская, 35;
- с кадастровым номером 59:32:2400001:225, расположенный по адресу: Пермский край, Пермский район, с. Хохловка;
- с кадастровым номером 59:32:2400001:227, расположенный по адресу: Пермский край, р-н Пермский, с.п. Хохловское, с. Хохловка, ул. Верхняя, 15/1;
- с кадастровым номером 59:32:2400001:231, расположенный по адресу: Пермский край, р-н Пермский, с.п. Хохловское, с. Хохловка, ул. Верхняя, з/у 1;
- с кадастровым номером 59:32:2400001:240, расположенный по адресу: Пермский край, Пермский район, Хохловское с/п, с. Хохловка;

- с кадастровым номером 59:32:2400001:247, расположенный по адресу: Пермский край, р-н. Пермский, с. Хохловка;
- с кадастровым номером 59:32:2400001:252, расположенный по адресу: Пермский край, р-н Пермский, с/пос. Хохловское, с. Хохловка;
- с кадастровым номером 59:32:2400001:253, расположенный по адресу: край Пермский, р-н Пермский, с/пос. Хохловское, с. Хохловка;
- с кадастровым номером 59:32:2400001:160, расположенный по адресу: Пермский край, Пермский район, Хохловское с/п, с: Хохловка;
- с кадастровым номером 59:32:2400001:345, расположенный по адресу: Пермский край, Пермский муниципальный район, Хохловское сельское поселение, с. Хохловка, ВЛ 6 кВ ф.Хохловский;
- с кадастровым номером 59:32:2400001:360, расположенный по адресу: Пермский край, Пермский район, д. Хохловка, ул. Камская;
- с кадастровым номером 59:32:2400001:473, расположенный по адресу: Пермский край, Пермский муниципальный район, Хохловское с/п, с. Хохловка, ул. Камская, 23;
- с кадастровым номером 59:32:2400001:478, расположенный по адресу: Пермский край, Пермский р-н, Хохловское с/п, д. Хохловка;
- с кадастровым номером 59:32:2400001:484, расположенный по адресу: Пермский край, Пермский р-н, Хохловское с/п, д. Хохловка;
- с кадастровым номером 59:32:2400001:494, расположенный по адресу: Пермский край, Пермский район, Хохловское с/п, с. Хохловка, ул. Камская;
- с кадастровым номером 59:32:2400001:495, расположенный по адресу: Пермский край, Пермский район, Хохловское с/п, с. Хохловка, ул. Камская;
- с кадастровым номером 59:32:2400001:500, расположенный по адресу: Пермский край, р-н Пермский, с.п. Хохловское, с. Хохловка, ул. Камская, з/у 32;
- с кадастровым номером 59:32:2400001:502, расположенный по адресу: Пермский край, р-н Пермский, с.п. Хохловское, с. Хохловка;
- с кадастровым номером 59:32:2400001:503, расположенный по адресу: Пермский край, Пермский район, с. Хохловка, ул. Камская;
- с кадастровым номером 59:32:2400001:505, расположенный по адресу: Пермский край, р-н Пермский, с.п. Хохловское, с. Хохловка, ул. Верхняя, з/у 18А;
- с кадастровым номером 59:32:2400001:87, расположенный по адресу: край Пермский, р-н Пермский, с/п Хохловское, д. Хохловка;
- с кадастровым номером 59:32:3000006:1027, расположенный по адресу: Пермский край, Пермский р-он, Хохловское с/пос., 0.002 км западнее с. Хохловка;
- с кадастровым номером 59:32:3000006:1028, расположенный по адресу: Пермский край, Пермский р-он, Хохловское с/пос., 0.001 км западнее с. Хохловка;
- с кадастровым номером 59:32:3000006:1029, расположенный по адресу: Пермский край, Пермский р-он, Хохловское с/пос., 0.05 км западнее с. Хохловка;



- с кадастровым номером 59:32:3000006:1935, расположенный по адресу: Пермский край, Пермский р-н, д. Хохловка, ул. Камская;
- с кадастровым номером 59:32:3000006:2062, расположенный по адресу: Пермский край, Пермский муниципальный район, Хохловское сельское поселение, д. Хохловка, ул. Камская, 11;
- с кадастровым номером 59:32:3000006:2065, расположенный по адресу: Пермский край, Пермский район, д. Хохловка, позиция 9;
- с кадастровым номером 59:32:3000006:2192, расположенный по адресу: Пермский край, Пермский муниципальный район, Хохловское с/п;
- с кадастровым номером 59:32:3000006:415, расположенный по адресу: край Пермский, р-н Пермский, с/п Хохловское, с. Хохловка, Позиция №8;
- с кадастровым номером 59:32:3000006:417, расположенный по адресу: край Пермский, р-н Пермский, с/п Хохловское, с. Хохловка, позиция 1;
- с кадастровым номером 59:32:3000006:67, расположенный по адресу: край Пермский, р-н Пермский, с/п Хохловское, с. Хохловка;
- с кадастровым номером 59:32:3000006:816, расположенный по адресу: Пермский край, Пермский район, Хохловское с/п, с.Хохловка, позиция 3;
- с кадастровым номером 59:32:3000006:817, расположенный по адресу: Пермский край, Пермский район, Хохловское с/п, с.Хохловка, позиция 4;
- с кадастровым номером 59:32:2400001:514, расположенный по адресу: Пермский край, муниципальный район Пермский, сельское поселение Хохловское, село Хохловка;
- с кадастровым номером 59:32:2400001:513, расположенный по адресу: Пермский край, р-н Пермский, с.п. Хохловское, с. Хохловка;
- с кадастровым номером 59:32:2400001:512, расположенный по адресу: Пермский край, р-н Пермский, с.п. Хохловское, с. Хохловка, ул. Береговая;
- с кадастровым номером 59:32:2400001:169, расположенный по адресу: Пермский край, р-н Пермский, с/п Хохловское, с. Хохловка, ул. Верхняя, дом 9.

Цель: Для размещения объекта электросетевого хозяйства «Электросетевой комплекс Подстанция 35/6 кВ «Скобелевка» (ВЛ 0,4 кВ от КТП 4206)».

Срок: 49 лет.».

1.2. Приложения к распоряжению № 3868 от 15.09.2022 изложить в новой редакции согласно приложениям к настоящему распоряжению.

2. Настоящее распоряжение вступает в силу со дня его подписания.

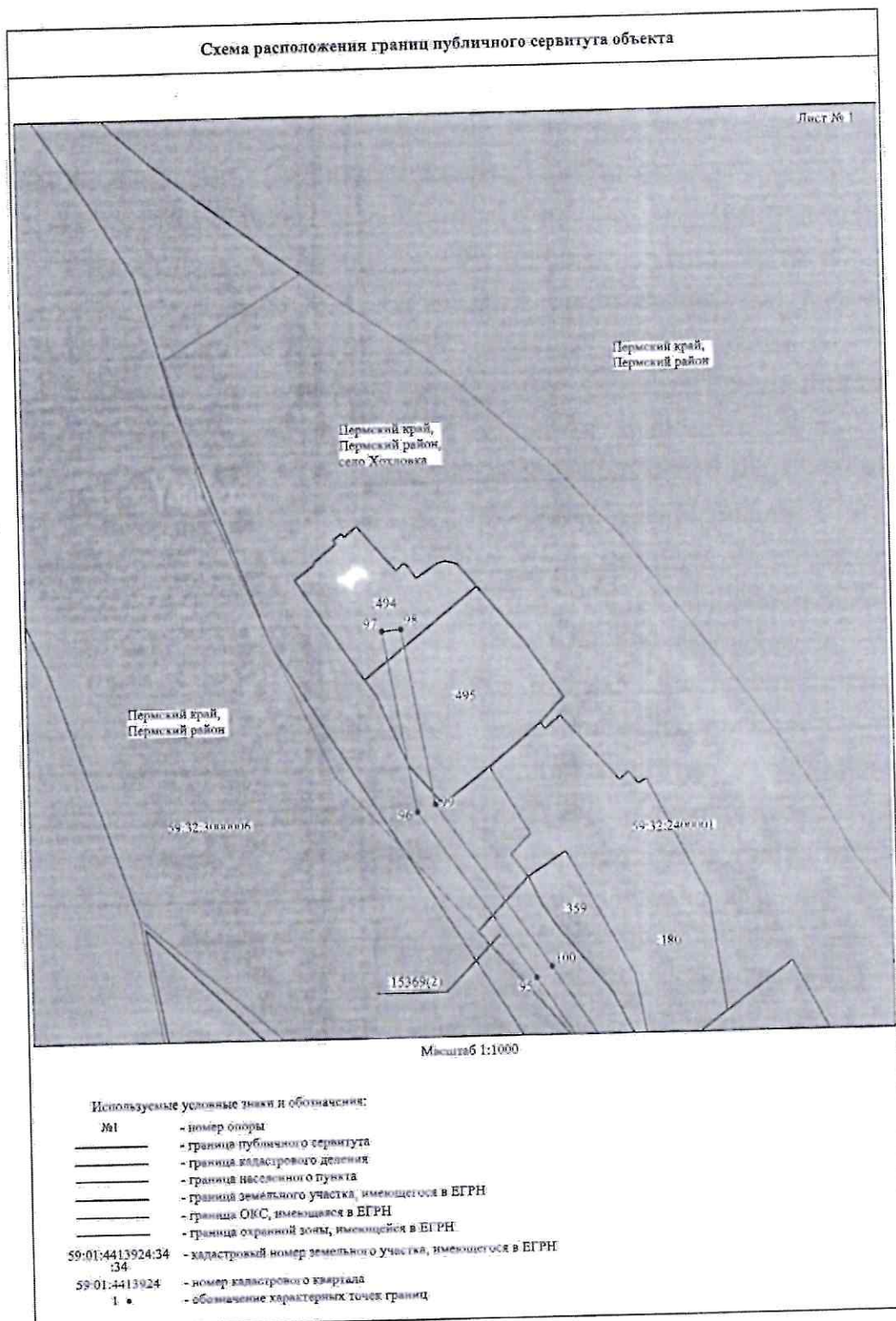
3. Контроль исполнения настоящего распоряжения оставляю за собой.

Председатель комитета



Д.В. Ракицкий

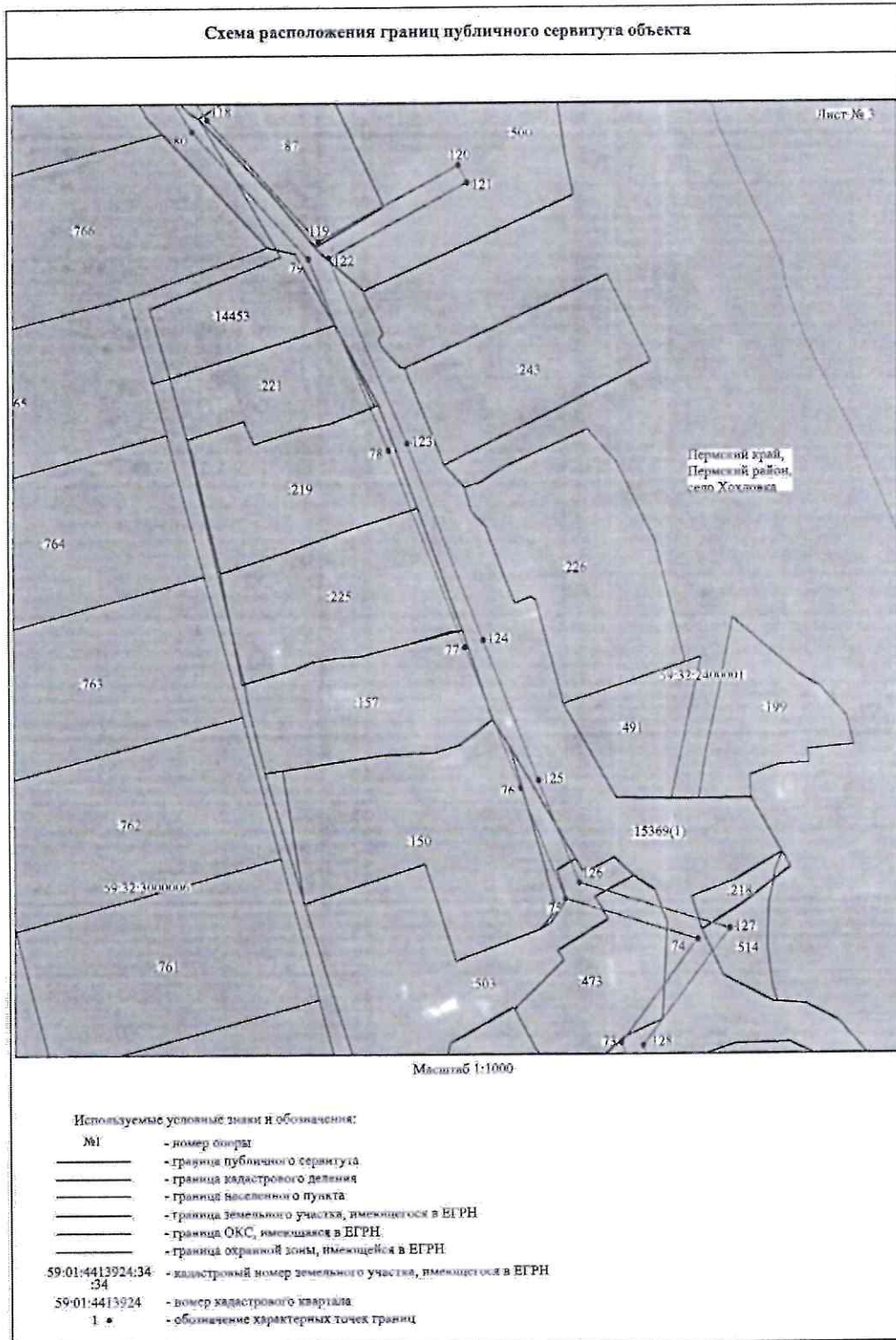
Приложение № 1  
к распоряжению  
комитета имущественных  
отношений администрации  
Пермского муниципального района  
от 22.11.2022 № 4957



Приложение № 2  
к распоряжению  
комитета имущественных  
отношений администрации  
Пермского муниципального района  
от 22.11.2022 № 4957

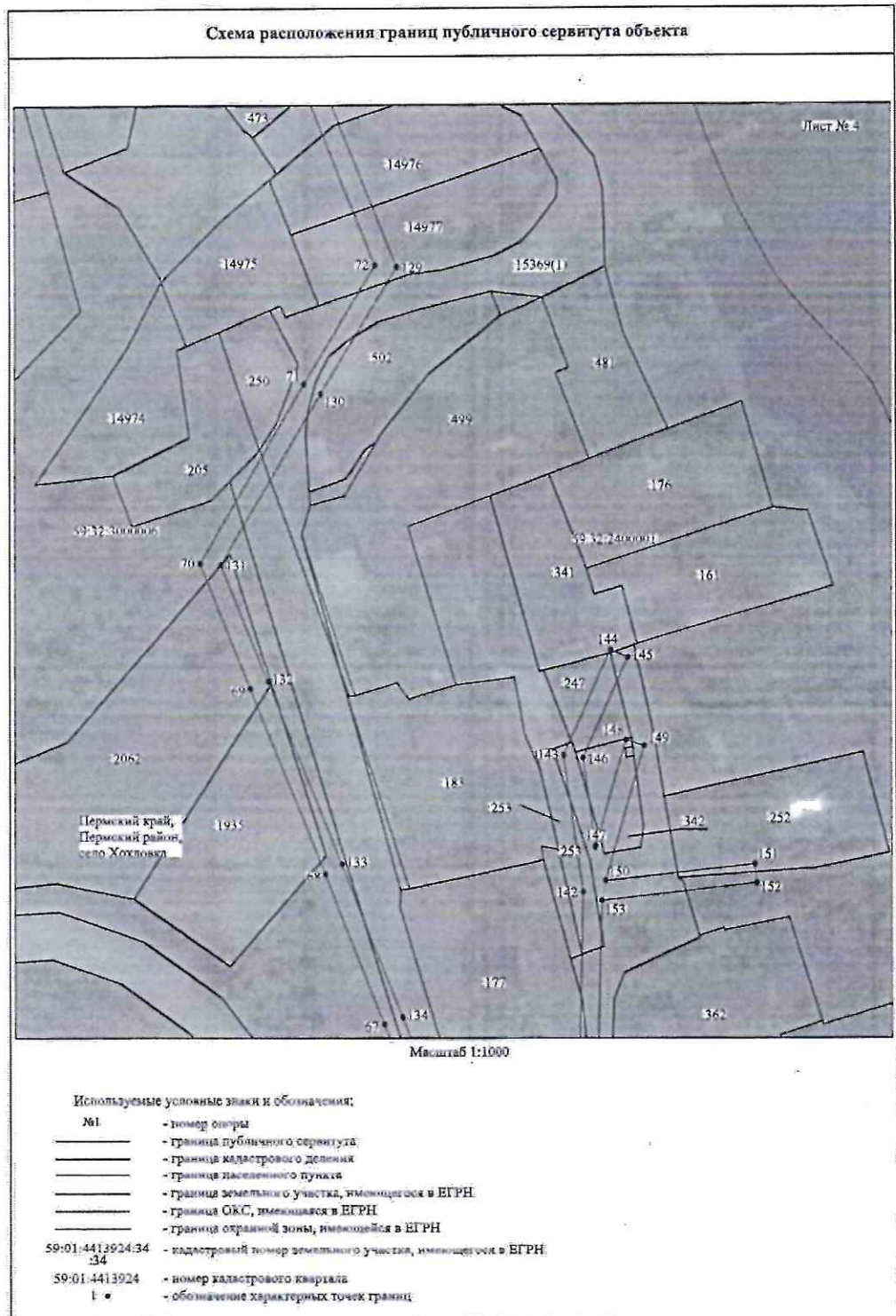


Приложение № 3  
к распоряжению  
комитета имущественных  
отношений администрации  
Пермского муниципального района  
от 22.11.2022 № 4957

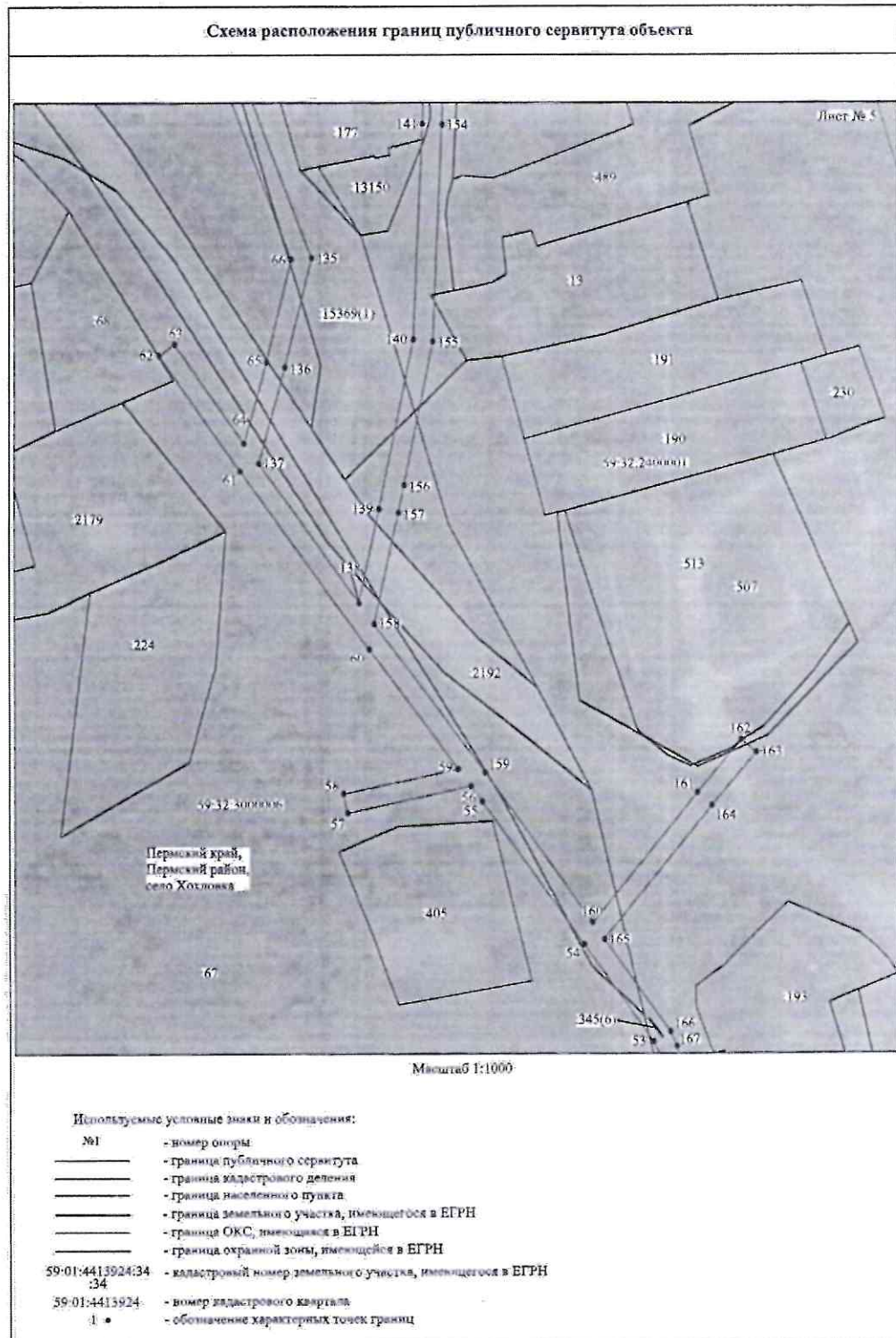




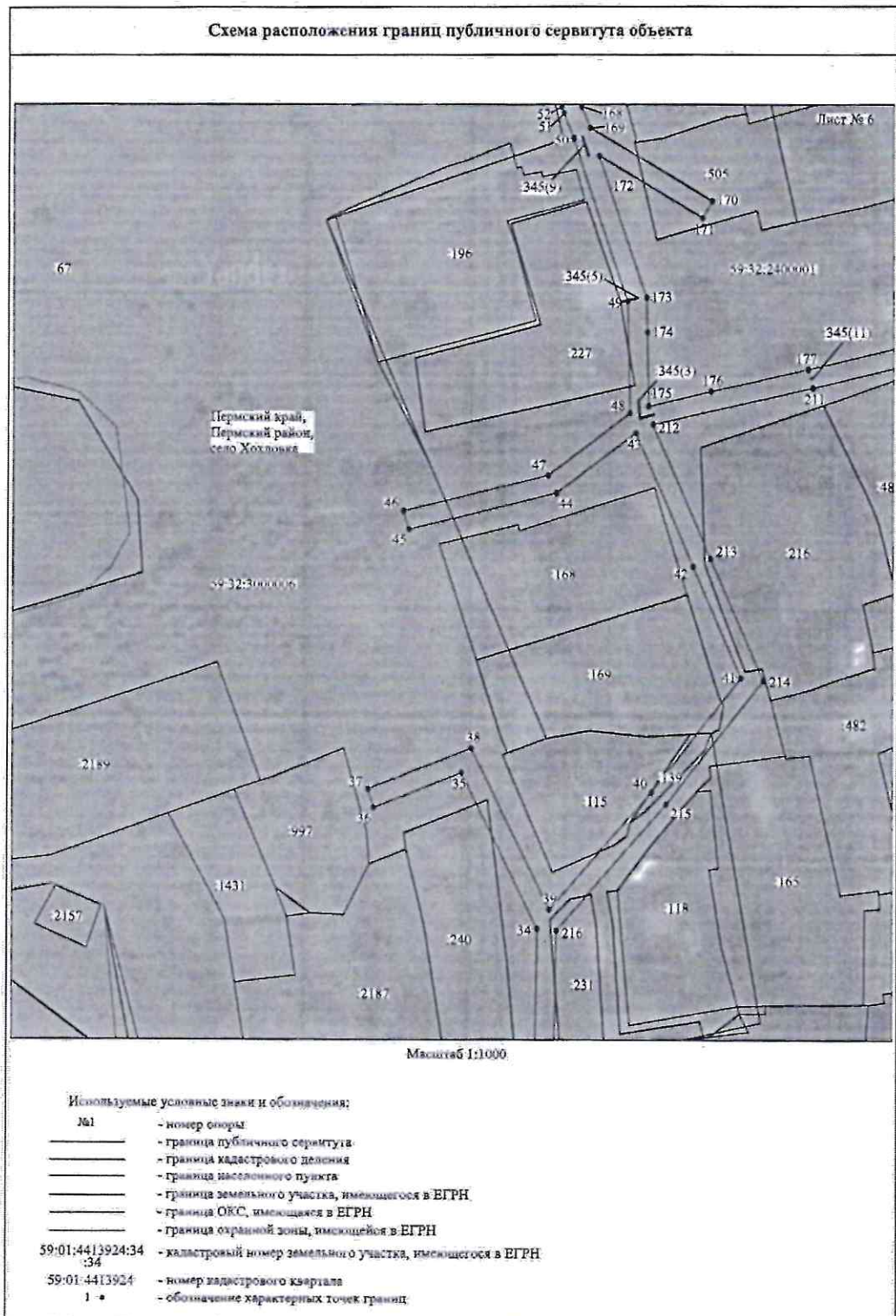
Приложение № 4  
к распоряжению  
комитета имущественных  
отношений администрации  
Пермского муниципального района  
от 22.11.2022 № 4957



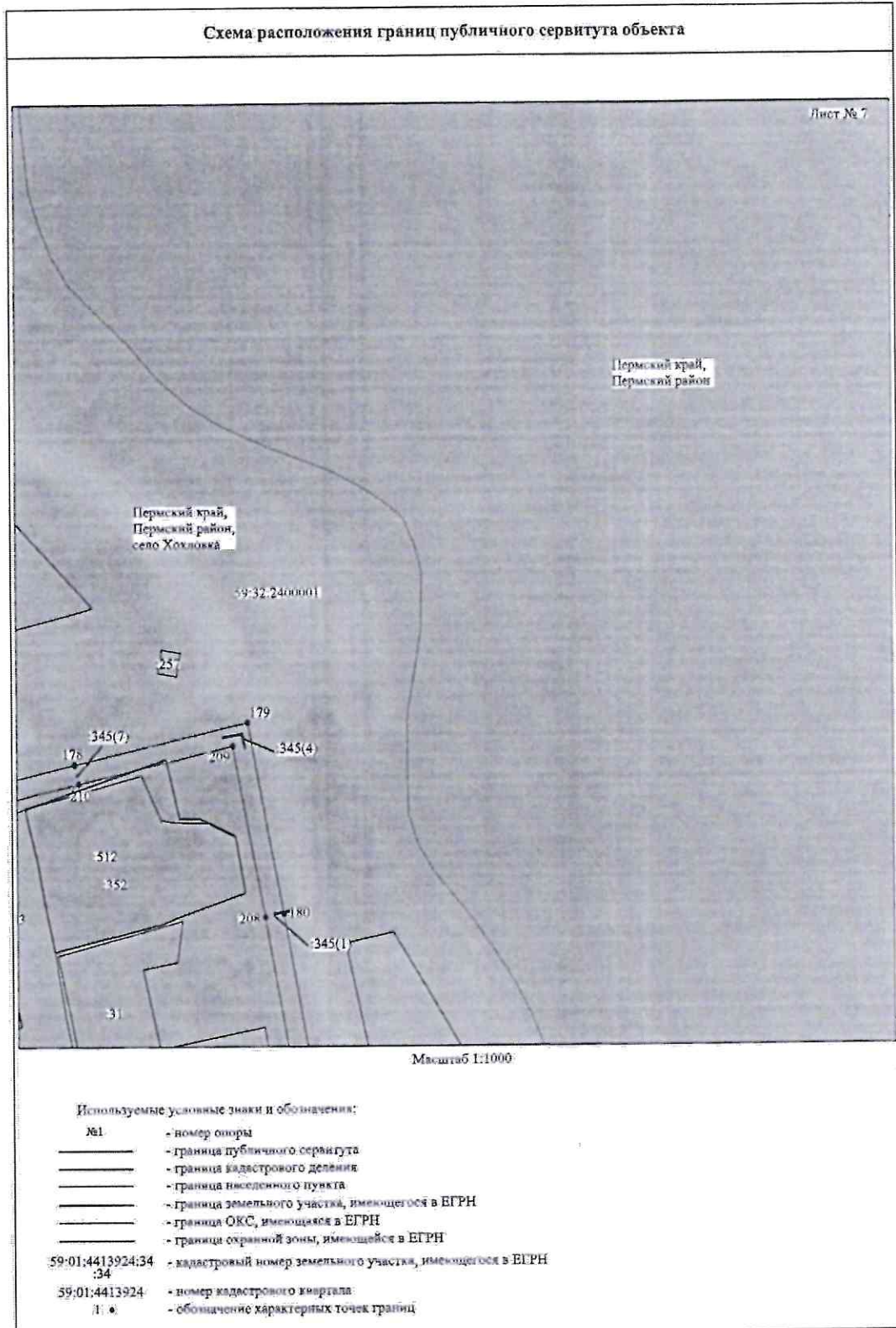
Приложение № 5  
к распоряжению  
комитета имущественных  
отношений администрации  
Пермского муниципального района  
от 22.11.2022 № 4957



Приложение № 6  
к распоряжению  
комитета имущественных  
отношений администрации  
Пермского муниципального района  
от 22.11.2022 № 4957



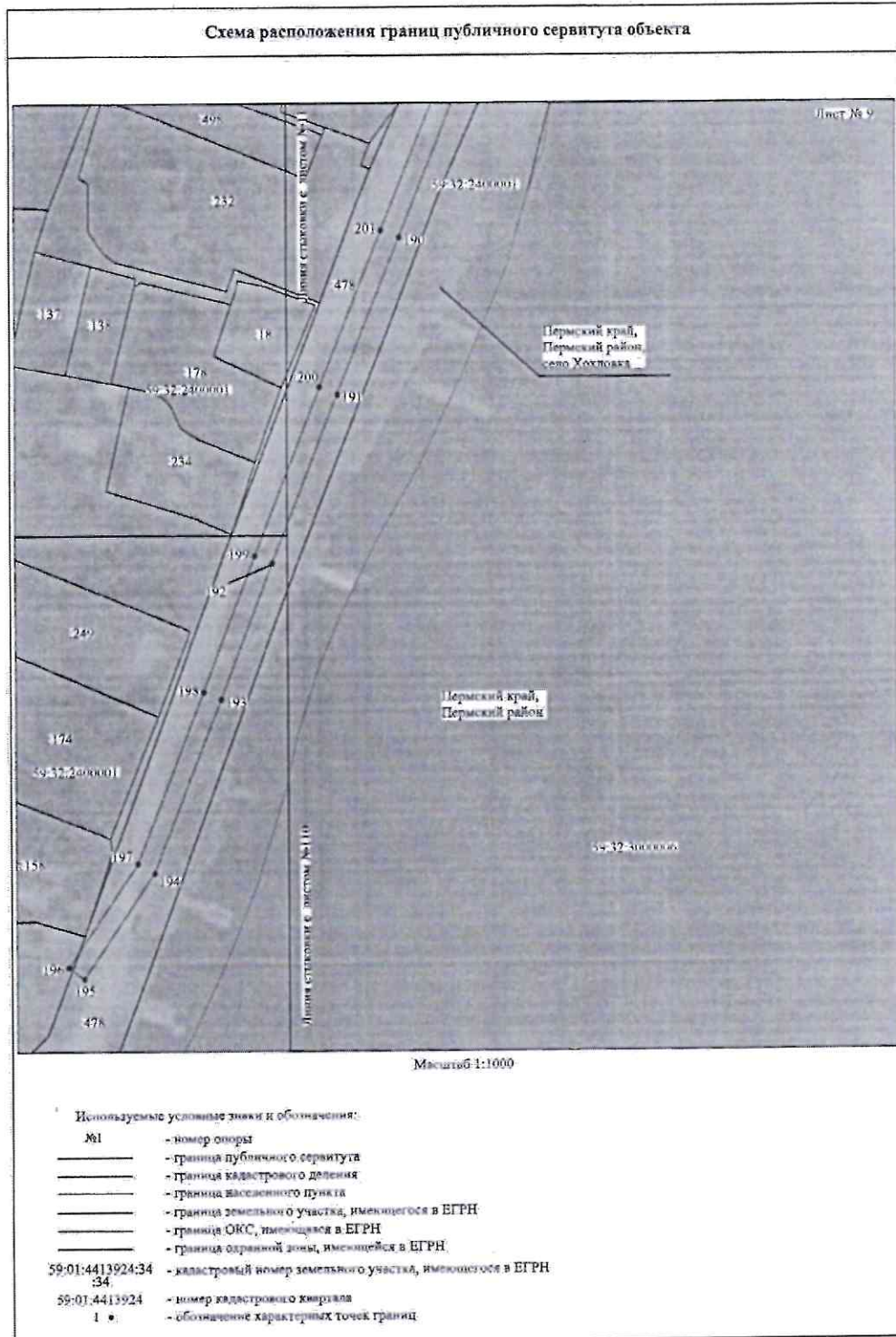
Приложение № 7  
к распоряжению  
комитета имущественных  
отношений администрации  
Пермского муниципального района  
от 22.11.2022 № 4957



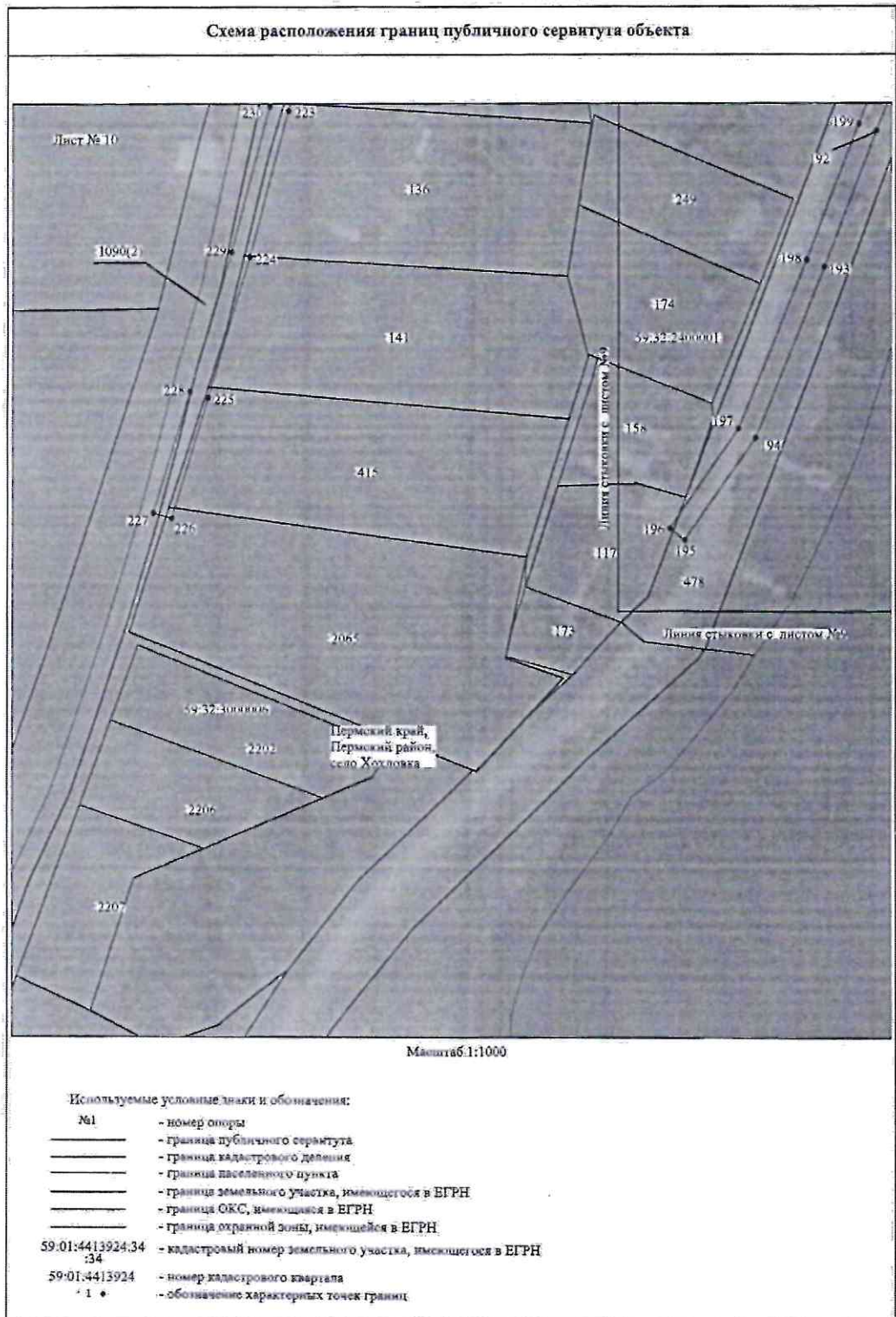
Приложение № 8  
к распоряжению  
комитета имущественных  
отношений администрации  
Пермского муниципального района  
от 22.11.2022 № 4957



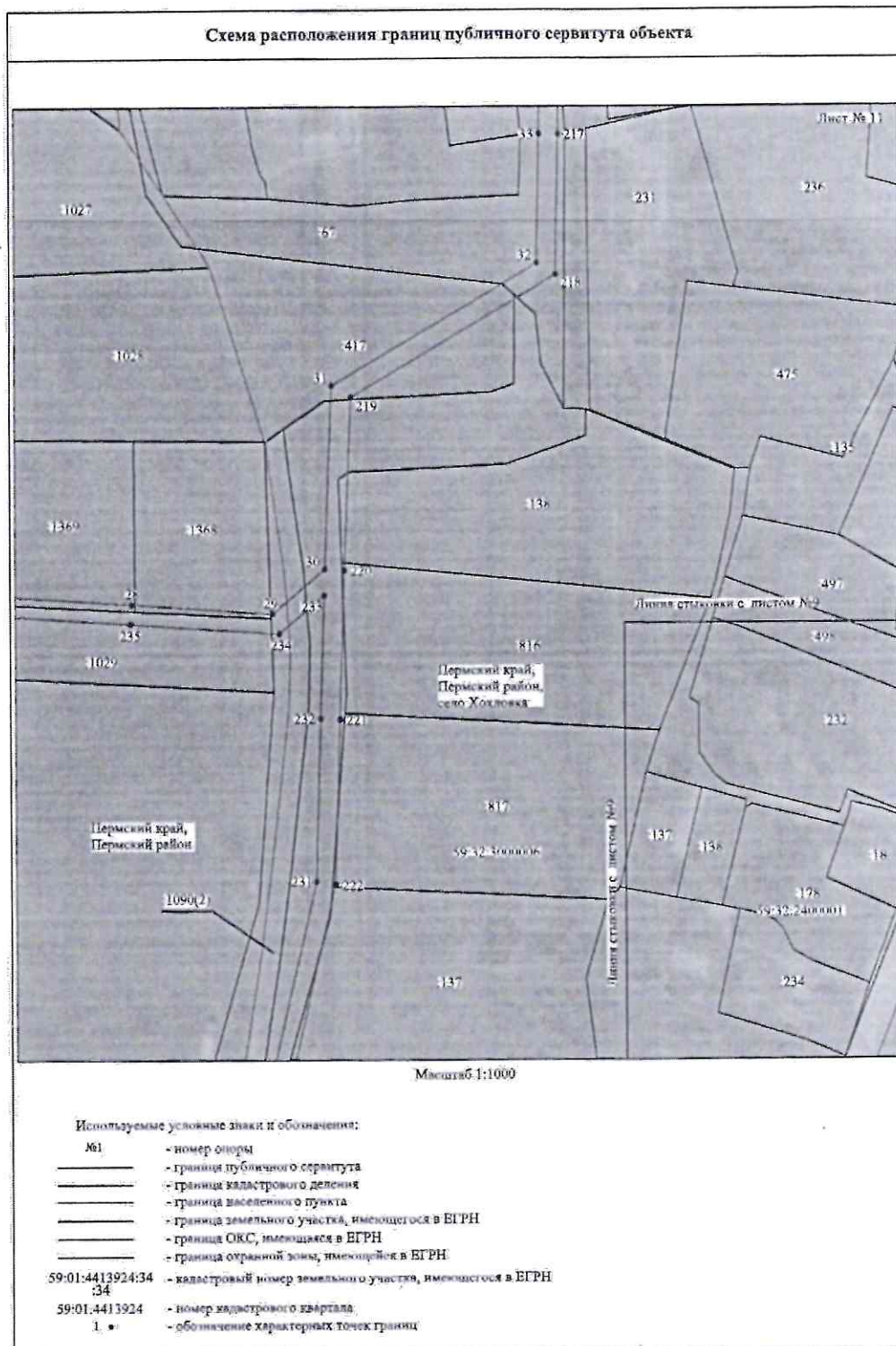
Приложение № 9  
к распоряжению  
комитета имущественных  
отношений администрации  
Пермского муниципального района  
от 22.11.2022 № 4957



Приложение № 10  
к распоряжению  
комитета имущественных  
отношений администрации  
Пермского муниципального района  
от 22.11.2022 № 4957

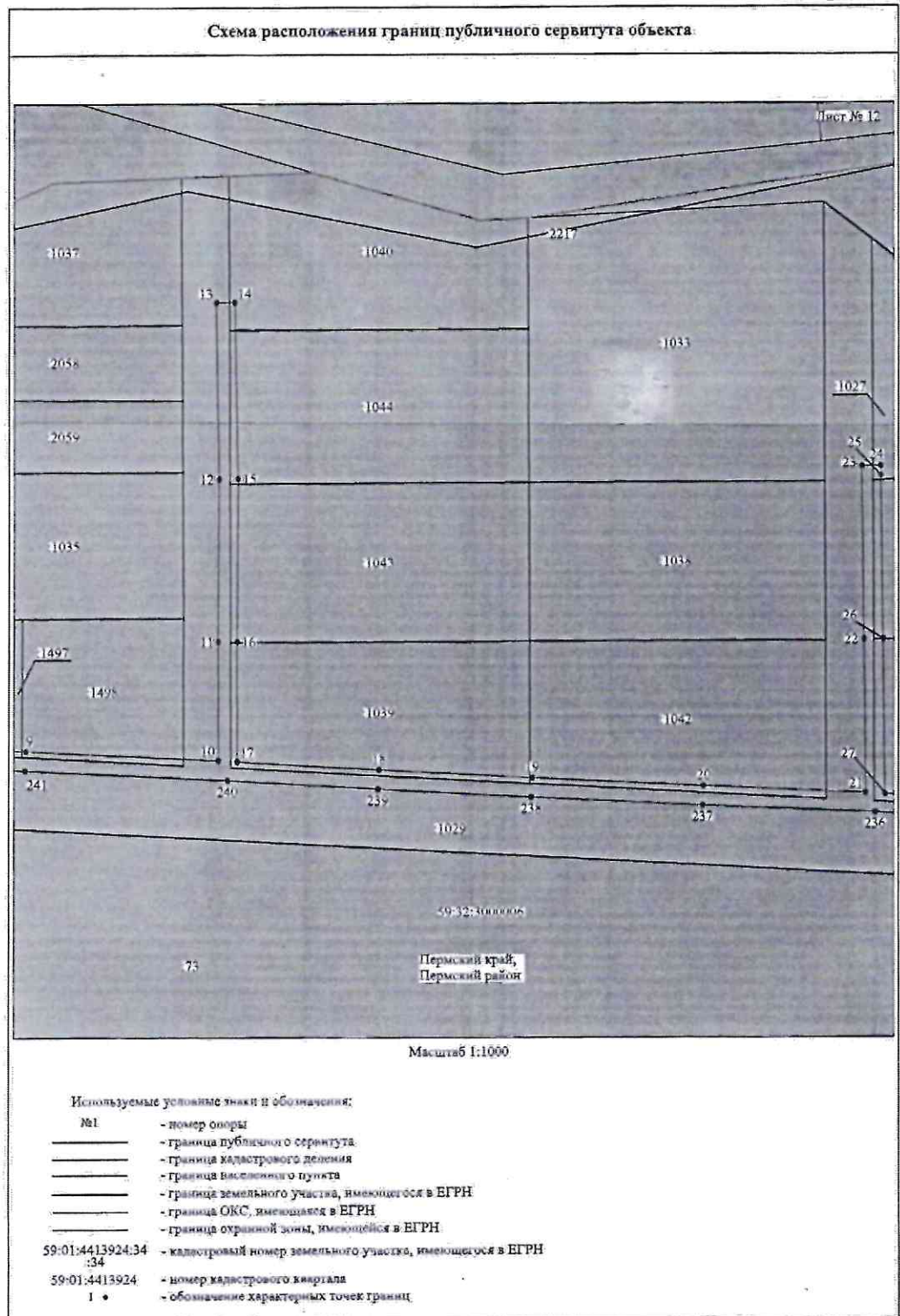


Приложение № 11  
к распоряжению  
комитета имущественных  
отношений администрации  
Пермского муниципального района  
от 22.11.2022 № 4957

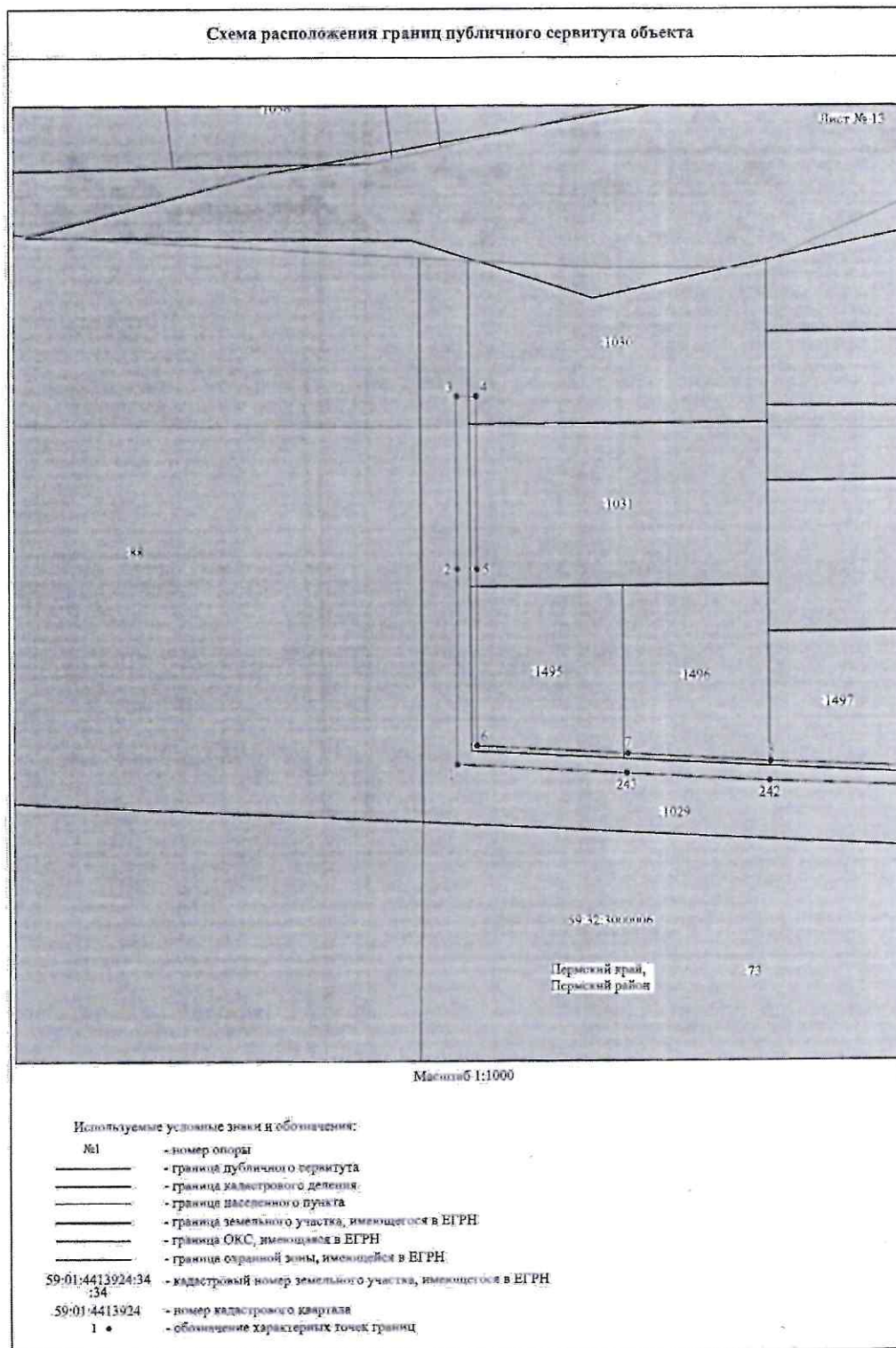




Приложение № 12  
 к распоряжению  
 комитета имущественных  
 отношений администрации  
 Пермского муниципального района  
 от 22.11.2022 № 4957



Приложение № 13  
к распоряжению  
комитета имущественных  
отношений администрации  
Пермского муниципального района  
от 22.11.2022 № 4957



Приложение № 14  
к распоряжению  
комитета имущественных  
отношений администрации  
Пермского муниципального района  
от 22.11.2022 № 4957

ОПИСАНИЕ МЕСТОПОЛОЖЕНИЯ ГРАНИЦ

Публичный сервитут для размещения объекта электросетевого хозяйства «Электросетевой комплекс Подстанция 35/6 кВ «Скобелевка» (ВЛ 0,4 кВ от КТП 4206)  
(наименование объекта, местоположение границ которого описано (далее - объект)

Раздел 1

Сведения об объекте

Сведения об объекте		
№ п/п	Характеристики объекта	Описание характеристик
1	2	3
1	Местоположение объекта	Пермский край, Пермский район
2	Площадь объекта +/- величина погрешности определения площади (P +/- Дельта P)	13646 кв.м ± 28 кв.м
3	Иные характеристики объекта	Публичный сервитут для размещения объекта электросетевого хозяйства «Электросетевой комплекс Подстанция 35/6 кВ «Скобелевка» (ВЛ 0,4 кВ от КТП 4206) на срок 49 лет

Приложение № 15  
к распоряжению  
комитета имущественных  
отношений администрации  
Пермского муниципального района  
от 22.11.2022 № 4957

Раздел 2

Сведения о местоположении границ объекта					
1. Система координат МСК-59, зона 2					
2. Сведения о характерных точках границ объекта					
Обозначение характерных точек границ	Координаты, м		Метод определения координат характерной точки	Средняя квадратическая погрешность положения характерной точки (М), м	Описание обозначения точки на местности (при наличии)
	X	Y			
1	2	3	4	5	6
1	545569.86	2232111.30	Метод спутниковых геодезических измерений (определений)	0.10	—
2	545609.59	2232111.34	Метод спутниковых геодезических измерений (определений)	0.10	—
3	545645.06	2232111.33	Метод спутниковых геодезических измерений (определений)	0.10	—
4	545645.07	2232115.33	Метод спутниковых геодезических измерений (определений)	0.10	—
5	545609.59	2232115.34	Метод спутниковых геодезических измерений (определений)	0.10	—
6	545573.65	2232115.30	Метод спутниковых геодезических измерений (определений)	0.10	—
7	545571.98	2232146.56	Метод спутниковых геодезических измерений (определений)	0.10	—
8	545570.32	2232176.33	Метод спутниковых геодезических измерений (определений)	0.10	—
9	545569.11	2232205.25	Метод спутниковых геодезических измерений (определений)	0.10	—
10	545567.20	2232245.31	Метод спутниковых геодезических измерений (определений)	0.10	—
11	545592.09	2232245.25	Метод спутниковых геодезических измерений (определений)	0.10	—
12	545626.30	2232245.44	Метод спутниковых геодезических измерений (определений)	0.10	—
13	545663.11	2232244.76	Метод спутниковых геодезических измерений (определений)	0.10	—
14	545663.18	2232248.76	Метод спутниковых геодезических измерений (определений)	0.10	—
15	545626.38	2232249.44	Метод спутниковых геодезических измерений (определений)	0.10	—
16	545592.08	2232249.25	Метод спутниковых геодезических измерений (определений)	0.10	—
17	545566.99	2232249.31	Метод спутниковых геодезических измерений (определений)	0.10	—
18	545565.31	2232278.81	Метод спутниковых геодезических измерений (определений)	0.10	—
19	545563.62	2232310.28	Метод спутниковых геодезических измерений (определений)	0.10	—
20	545561.95	2232346.27	Метод спутниковых геодезических измерений (определений)	0.10	—
21	545560.54	2232379.85	Метод спутниковых геодезических измерений (определений)	0.10	—
22	545592.68	2232379.44	Метод спутниковых геодезических измерений (определений)	0.10	—
23	545628.99	2232378.96	Метод спутниковых геодезических измерений (определений)	0.10	—
24	545629.03	2232382.93	Метод спутниковых геодезических измерений (определений)	0.10	—
25	545627.04	2232382.99	Метод спутниковых геодезических измерений (определений)	0.10	—
26	545592.73	2232383.44	Метод спутниковых геодезических измерений (определений)	0.10	—
27	545560.32	2232383.85	Метод спутниковых геодезических измерений (определений)	0.10	—
28	545558.58	2232409.81	Метод спутниковых геодезических измерений (определений)	0.10	—
29	545556.63	2232439.25	Метод спутниковых геодезических измерений (определений)	0.10	—
30	545565.76	2232450.15	Метод спутниковых геодезических измерений (определений)	0.10	—
31	545603.54	2232451.64	Метод спутниковых геодезических измерений (определений)	0.10	—
32	545628.37	2232493.63	Метод спутниковых геодезических измерений (определений)	0.10	—
33	545654.90	2232494.21	Метод спутниковых геодезических измерений (определений)	0.10	—
34	545683.83	2232494.66	Метод спутниковых геодезических измерений (определений)	0.10	—
35	545716.34	2232478.94	Метод спутниковых геодезических измерений (определений)	0.10	—
36	545709.04	2232460.94	Метод спутниковых геодезических измерений (определений)	0.10	—
37	545712.91	2232459.81	Метод спутниковых геодезических измерений (определений)	0.10	—
38	545721.46	2232480.90	Метод спутниковых геодезических измерений (определений)	0.10	—
39	545687.84	2232497.15	Метод спутниковых геодезических измерений (определений)	0.10	—
40	545712.28	2232518.61	Метод спутниковых геодезических измерений (определений)	0.10	—
41	545736.33	2232537.23	Метод спутниковых геодезических измерений (определений)	0.10	—
42	545759.58	2232527.19	Метод спутниковых геодезических измерений (определений)	0.10	—
43	545787.45	2232515.08	Метод спутниковых геодезических измерений (определений)	0.10	—
44	545774.87	2232498.40	Метод спутниковых геодезических измерений (определений)	0.10	—
45	545767.24	2232467.99	Метод спутниковых геодезических измерений (определений)	0.10	—
46	545771.09	2232466.84	Метод спутниковых геодезических измерений (определений)	0.10	—
47	545778.55	2232496.63	Метод спутниковых геодезических измерений (определений)	0.10	—





Приложение № 18  
к распоряжению  
комитета имущественных  
отношений администрации  
Пермского муниципального района  
от 22.11.2022 № 4957

182	545720.06	2232634.62	Метод спутниковых геодезических измерений (определений)	0.10	—
183	545723.37	2232655.85	Метод спутниковых геодезических измерений (определений)	0.10	—
184	545719.41	2232656.63	Метод спутниковых геодезических измерений (определений)	0.10	—
185	545716.25	2232636.07	Метод спутниковых геодезических измерений (определений)	0.10	—
186	545684.66	2232652.73	Метод спутниковых геодезических измерений (определений)	0.10	—
187	545632.44	2232633.55	Метод спутниковых геодезических измерений (определений)	0.10	—
188	545597.01	2232619.54	Метод спутниковых геодезических измерений (определений)	0.10	—
189	545558.65	2232604.45	Метод спутниковых геодезических измерений (определений)	0.10	—
190	545526.60	2232591.93	Метод спутниковых геодезических измерений (определений)	0.10	—
191	545494.34	2232579.16	Метод спутниковых геодезических измерений (определений)	0.10	—
192	545459.69	2232565.53	Метод спутниковых геодезических измерений (определений)	0.10	—
193	545431.59	2232554.71	Метод спутниковых геодезических измерений (определений)	0.10	—
194	545396.04	2232540.53	Метод спутниковых геодезических измерений (определений)	0.10	—
195	545374.39	2232525.77	Метод спутниковых геодезических измерений (определений)	0.10	—
196	545376.82	2232522.60	Метод спутниковых геодезических измерений (определений)	0.10	—
197	545397.93	2232536.98	Метод спутниковых геодезических измерений (определений)	0.10	—
198	545433.05	2232550.99	Метод спутниковых геодезических измерений (определений)	0.10	—
199	545461.14	2232561.80	Метод спутниковых геодезических измерений (определений)	0.10	—
200	545495.81	2232575.44	Метод спутниковых геодезических измерений (определений)	0.10	—
201	545528.06	2232588.21	Метод спутниковых геодезических измерений (определений)	0.10	—
202	545560.11	2232600.73	Метод спутниковых геодезических измерений (определений)	0.10	—
203	545598.48	2232615.82	Метод спутниковых геодезических измерений (определений)	0.10	—
204	545633.87	2232629.81	Метод спутниковых геодезических измерений (определений)	0.10	—
205	545684.37	2232648.37	Метод спутниковых геодезических измерений (определений)	0.10	—
206	545717.16	2232631.07	Метод спутниковых геодезических измерений (определений)	0.10	—
207	545741.10	2232626.82	Метод спутниковых геодезических измерений (определений)	0.10	—
208	545776.32	2232620.54	Метод спутниковых геодезических измерений (определений)	0.10	—
209	545811.62	2232613.91	Метод спутниковых геодезических измерений (определений)	0.10	—
210	545804.01	2232581.53	Метод спутниковых геодезических измерений (определений)	0.10	—
211	545796.84	2232551.84	Метод спутниковых геодезических измерений (определений)	0.10	—
212	545789.23	2232518.67	Метод спутниковых геодезических измерений (определений)	0.10	—
213	545761.17	2232330.86	Метод спутниковых геодезических измерений (определений)	0.10	—
214	545735.75	2232341.85	Метод спутниковых геодезических измерений (определений)	0.10	—
215	545709.73	2232321.70	Метод спутниковых геодезических измерений (определений)	0.10	—
216	545683.48	2232498.66	Метод спутниковых геодезических измерений (определений)	0.10	—
217	545654.83	2232498.21	Метод спутниковых геодезических измерений (определений)	0.10	—
218	545626.06	2232497.58	Метод спутниковых геодезических измерений (определений)	0.10	—
219	545601.21	2232455.55	Метод спутниковых геодезических измерений (определений)	0.10	—
220	545565.49	2232454.14	Метод спутниковых геодезических измерений (определений)	0.10	—
221	545535.04	2232453.12	Метод спутниковых геодезических измерений (определений)	0.10	—
222	545501.43	2232452.08	Метод спутниковых геодезических измерений (определений)	0.10	—
223	545463.96	2232443.24	Метод спутниковых геодезических измерений (определений)	0.10	—
224	545433.64	2232435.19	Метод спутниковых геодезических измерений (определений)	0.10	—
225	545404.40	2232426.41	Метод спутниковых геодезических измерений (определений)	0.10	—
226	545378.92	2232418.80	Метод спутниковых геодезических измерений (определений)	0.10	—
227	545380.07	2232414.96	Метод спутниковых геодезических измерений (определений)	0.10	—
228	545405.54	2232422.58	Метод спутниковых геодезических измерений (определений)	0.10	—
229	545434.73	2232431.34	Метод спутниковых геодезических измерений (определений)	0.10	—
230	545464.93	2232439.36	Метод спутниковых геодезических измерений (определений)	0.10	—
231	545501.96	2232448.09	Метод спутниковых геодезических измерений (определений)	0.10	—
232	545535.17	2232449.12	Метод спутниковых геодезических измерений (определений)	0.10	—
233	545560.39	2232449.96	Метод спутниковых геодезических измерений (определений)	0.10	—
234	545552.53	2232440.58	Метод спутниковых геодезических измерений (определений)	0.10	—
235	545554.59	2232409.54	Метод спутниковых геодезических измерений (определений)	0.10	—
236	545556.45	2232381.82	Метод спутниковых геодезических измерений (определений)	0.10	—
237	545557.95	2232346.09	Метод спутниковых геодезических измерений (определений)	0.10	—
238	545559.63	2232310.08	Метод спутниковых геодезических измерений (определений)	0.10	—
239	545561.32	2232278.59	Метод спутниковых геодезических измерений (определений)	0.10	—
240	545563.10	2232247.26	Метод спутниковых геодезических измерений (определений)	0.10	—
241	545565.11	2232205.07	Метод спутниковых геодезических измерений (определений)	0.10	—
242	545566.33	2232176.13	Метод спутниковых геодезических измерений (определений)	0.10	—
243	545567.99	2232146.34	Метод спутниковых геодезических измерений (определений)	0.10	—
1	545560.86	2232111.30	Метод спутниковых геодезических измерений (определений)	0.10	—
3. Сведения о характерных точках части (частей) границы объекта					
Обозначение характерных	Координаты, м		Метод определения	Средняя	Описание
	X	Y			

Приложение № 19  
к распоряжению  
комитета имущественных  
отношений администрации  
Пермского муниципального района  
от 22.11.2022 № 4957

точек части границы			координат характерной точки	квадратическая погрешность положения характерной точки (M), м	обозначения точки на местности (при наличии)
1	2	3	4	5	6
-	-	-	-	-	-